

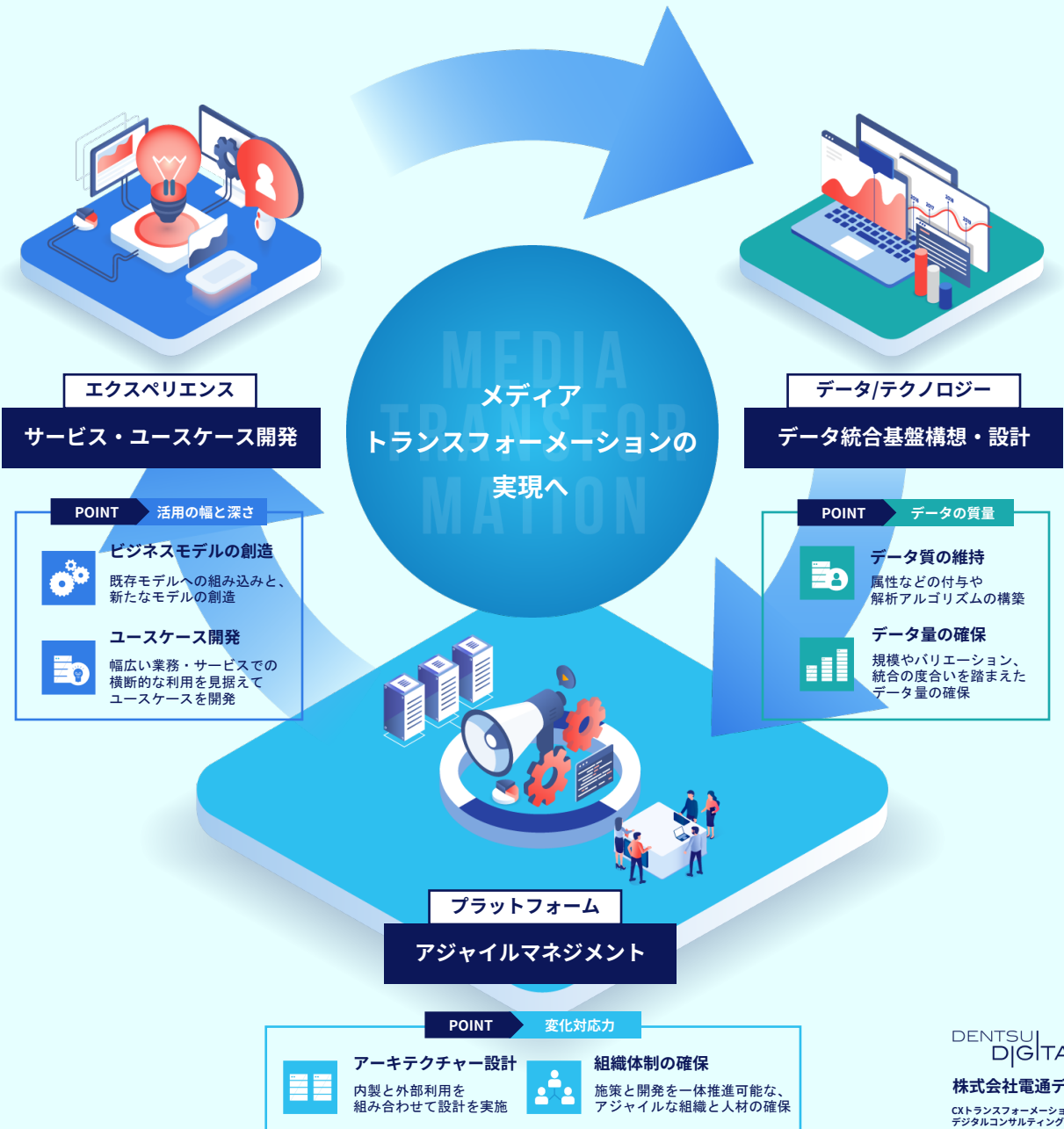
# MEDIA TECH SERVICE

メディアテックサービス

## 電通デジタルのメディアテックサービスとは？

メディア企業様のデジタルトランスフォーメーション推進のため、  
戦略立案のコンサルティングからプライベートDMP構築・整備、  
データ活用の仕組み化までを提供するトータルソリューションです。

## 電通デジタルの3つのアプローチ



DENTSU  
DIGITAL

株式会社電通デジタル

CXトランスフォーメーション部門  
デジタルコンサルティング事業部  
dc\_info@dentsudigital.co.jp

# SERVICE EXAMPLES

## サービスご提供事例

- データ・テクノロジー
- プラットフォーム
- エクスペリエンス

### 01

- CLIENT** メディアA社
- PROJECT** プライベートDMP構築
- SERVICES**
- コンテンツ視聴ログの活用
  - アジャイル高速開発
  - 全社規模のユースケース企画

コンテンツ視聴ログを中心に、中長期データ戦略～業務・サービスのユースケース立案をコンサルティング支援。以降、マーケティング施策・インフラ構築・プロトタイプ開発を組み合わせたアジャイルプロジェクトとして推進し、競争優位を持つデータプラットフォーム構築に貢献。



### 02

- CLIENT** メディアB社
- PROJECT** DMP構築+マーケティング展開
- SERVICES**
- テック・マーケ横断チームの組成
  - スプリントによる拡張開発
  - ダッシュボードや独自のレコメンドアルゴリズム



迅速なデータ基盤を構築していくために、部門横断で少数精鋭のスクラムチームを組成し、スプリントによる拡張開発を実施。結果としてゼロインフラ状態から、1.5ヶ月という超短納期でDMPを構築し、その後の施策投入・改善も実現。

### 03

- CLIENT** メディアC社
- PROJECT** 音声UIサービス構想
- SERVICES**
- 音声データの提供価値検討
  - プロトタイプでアイデアを精緻化
  - 音声UIを組み合わせた新たな視聴体験提案



音声UI(スマートスピーカー)を活用した、未来の視聴体験をデザイン。CXを体現したプロトタイプ開発を実施。その結果、視聴者のニーズを捉えた新たなメディア体験の描出に成功し、事業投資の意思決定を支援。

### 04

- CLIENT** メディアD社
- PROJECT** ダッシュボード構築
- SERVICES**
- コンテンツ視聴ログと外部DMPの連携
  - 刺さるコンテンツ開発のヒントに
  - 情報接触前後での顧客行動の可視化

蓄積されたコンテンツ視聴ログと外部DMPを連携し、マーケティングダッシュボードのプロトタイプを構築。結果として、視聴者のリッチプロフィールと視聴前後での態度変容の可視化に成功。



### 05

- CLIENT** メディアE社
- PROJECT** CM出稿プランのシミュレーションモデル構築
- SERVICES**
- 説明力の高い明瞭なアルゴリズム
  - 予測結果を補完する信頼度判定機能
  - インサイトを戦略立案にも反映



番組枠情報からオフラインレスポンス数を予測するシミュレーションモデルを構築。結果として、データが少ない段階から活用できるモデルの構築に成功し、最終的なROIを意識したプランニングの実現に貢献。

### 06

- CLIENT** メディアF社
- PROJECT** データ活用戦略策定
- SERVICES**
- 経営戦略を踏まえ、データ・機能を策定
  - 事業ビジョンとリンクしたDMPを構築
  - 新サービス案提示・ユースケース化支援



経営戦略を踏まえた事業課題の洗い出しからサポートを行い、新サービス案を策定。結果として、事業仮説から要件整理までを3ヶ月で完了し、事業成長に資するデータプラットフォームの実現ロードマップを提言。